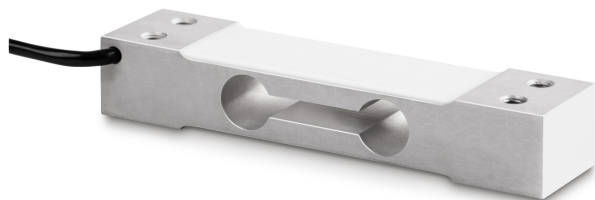


# KERN CP 50-3P1

**KERN**

Capteur de pesage Single-Point en aluminium anodisé



Cellule de pesée tension d'alimentation recommandée [Max]	12 V
---	------

Cellule de pesée d'entrée - variance	6 $\Omega$
--------------------------------------	------------

Cellule de pesée résistance de sortie - variance	3 $\Omega$
--	------------

Directions de force	compression
---------------------	-------------

## Homologation

Sigle CE	✓
----------	---

## Forme de construction

Forme	Capteur Single-Point
-------	----------------------

Dimensions (L×P×H)	130×30×22 mm
--------------------	--------------

Matériau	aluminium
----------	-----------

Longueur de câble	0,4 m
-------------------	-------

Montage - Application de la force	2 × trou fileté M6
-----------------------------------	--------------------

Montage - évacuation des forces	2 × trou fileté M6
---------------------------------	--------------------

## Fonctions

Protection IP - dispositif complet	IP65
------------------------------------	------

## Conditions environnementales

Température d'utilisation [Min]	-10 °C
---------------------------------	--------

Température d'utilisation [Max]	40 °C
---------------------------------	-------

Température ambiante [Min]	-35 °C
----------------------------	--------

Température ambiante [Max]	65 °C
----------------------------	-------

Température de stockage [Min]	-40 °C
-------------------------------	--------

Température de stockage [Max]	70 °C
-------------------------------	-------

## Emballage & expédition

Lecture force [d] (N)	1 d
-----------------------	-----

Dimensions emballage (L×P×H)	165×100×45 mm
------------------------------	---------------

Poids net	0,189 kg
-----------	----------

Mode de livraison	Service de colis
-------------------	------------------

Poids net env.	0,20 kg
----------------	---------

Poids brut env.	0,25 kg
-----------------	---------

Poids d'expédition	0,23 kg
--------------------	---------

## Services

Numéro d'article pour étalonnage DAkkS (force de compression)	963-261V
---	----------

## Catégorie

Marque	Sauter
Catégorie de produits	Cellule de mesure
Groupe de produit	Capteur de pesage
Famille de produits	CP P1

## Système de mesure

Portée [Max]	50 kg
Connexion de cellule de pesée	4-conducteurs
Capteur OIML classe	C3
Cellule de pesée - résolution (étalonnable)	3000 e
Coefficient de température - signal zéro	$\leq \pm 0.02\%FS/10\text{ °C}$
Erreur de fluage (30 minutes)	$\leq \pm 0.0167\%FS$
Surcharge sûre	150%FS
Charge de rupture	300%FS
Tolérance du signal zéro	$\leq \pm 2.0\%FS$
Taille maximale de la plateforme	250×350 mm
Coefficient de température - valeur caractéristique	$\leq \pm 0.0175\%FS/10\text{ °C}$
Cellule de pesée - Valeur caractéristique - Nominal	2 mV/V
Cellule de pesée - Valeur caractéristique - Variance	0,2 mV/V
Cellule de pesée Y-valeur	10000
Cellule de pesée - erreur combinée	0,023%
Cellule de pesée charge morte [Min] (%)	0%
Applications de mesure	masse
Cellule de pesée d'entrée - nominal	409 $\Omega$
Cellule de pesée résistance de sortie - nominal	350 $\Omega$
Capteur résistance d'isolement - [Min]	5000 M $\Omega$
Cellule de pesée d'alimentation recommandée [Min]	5 V

# KERN CP 50-3P1



Capteur de pesage Single-Point en aluminium anodisé

## Pictogrammes

### STANDARD

---



### OPTION

---

